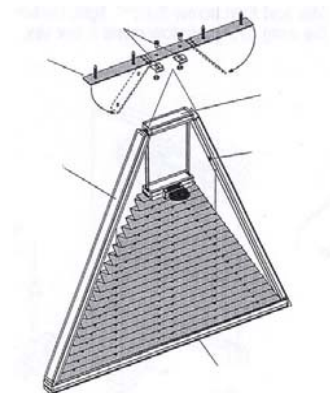
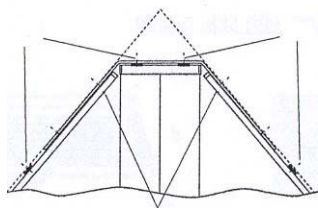


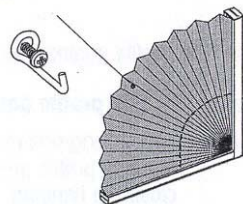
## Установка



Установите клипсы на верх фиксирующей планки, отогните концы планки и вставьте их во внутреннюю полость бокового профиля, закрепив их клипсами.



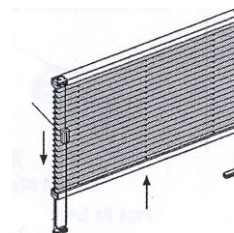
Закрепите клипсы на профиле, прикрепите дополнительные поддерживающие крючки к месту монтажа и насадите ткань на крючок.



## Управление

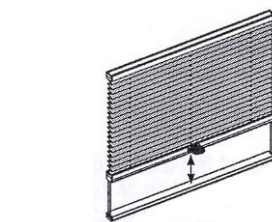
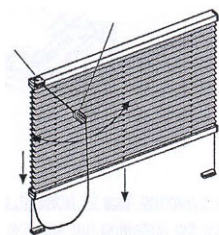
### Собрать штору

→ потяните шнур управления за ручку-кисточку вниз. Чтобы зафиксировать положение шторы, просто отпустите ручку.

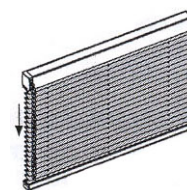


### Раскрыть штору

→ отведите ручку-кисточку, подняв ее на уровень середины шторы и расположив ручку-кисточку под углом к фиксатору корда до ослабления шнура. Штора опущена. Чтобы зафиксировать ее положение, отпустите кисточку.



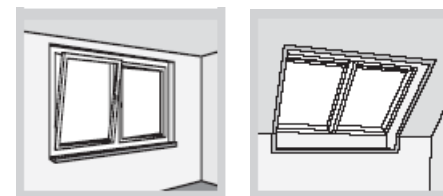
Штора поднимается \ опускается посредством грифа-поводка.



Управление осуществляется через цепочку управления.

## Шторы-плиссе DECOMATIC

Установка – Управление - Уход



шторы для вертикальных и мансардных окон

P1100 – P1150

P1000 – P1085

P1200 – P1241

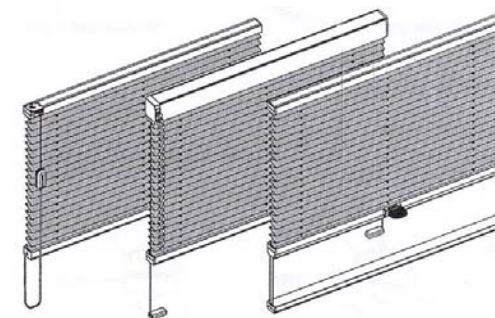
P2400 – P2420

P1300 – P1341

P2402 – P2422

P1400 – P1463

P2415 - 2426



### Уважаемый покупатель,

данная штора плиссе была изготовлена в соответствии с заявленными вами требованиями и размерами. Перед установкой и началом эксплуатации просим Вас внимательно ознакомиться с информацией, представленной в данной брошюре. Спасибо.

### Комплектация

Кронштейн + бол. клипса -	шт.
Кронштейн + мал. клипса -	шт.
Кронштейн + башмачок -	шт.
Большая клипса -	шт.
Малая клипса -	шт.
Башмачок -	шт.
Ручка управления -	шт.
Гриф управления -	шт.
Фиксатор шнура управления -	шт.
Уголок штапика -	шт.



## Установка на клипсы

При монтаже стандартного и моторизованных профилей расстояние между клипсами и концевыми заглушками профиля должно быть 50-65 мм. Шторы монтируются только в горизонтально. Используйте по 1 клипсе на корд или просверленное отверстие.

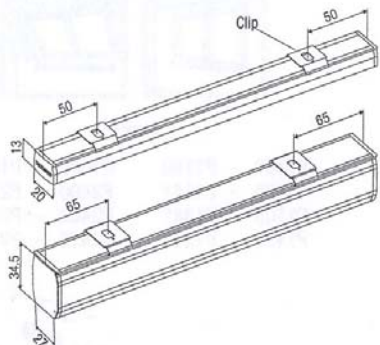


рис. - стандартный и моторизованный профили  
прим.: все измерения указаны в мм

Вставьте профиль в передний край монтажной клипсы и надавите на другой (задний) край клипсы до щелчка.

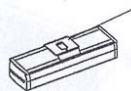


Чтобы вытащить профиль из зажимов клипсы, снимите защитную пластину с клипсы.

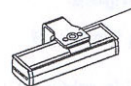
При установке на стену или потолок перед началом работ убедитесь, что открытое или наклоненное окно не будет мешать установке (длина собранной в «пакет» шторы не превышает расстояние до окна или иного мешающего предмета).

## Установка

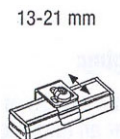
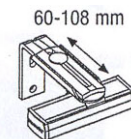
Потолочные кронштейны



Стеновой монтаж

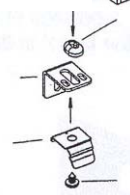


Установка на стену с регулируемыми кронштейнами



Монтаж с малыми кронштейнами

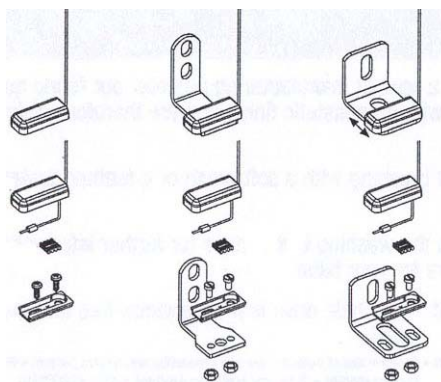
Сверху вставьте фиксирующую гайку в гнездо кронштейна и при помощи гайки соедините ее с клипсой.



### Фиксирующий элемент шнура натяжения

Опустите штору и отметьте место установки фиксирующего элемента. Прикрутите концевую пластину кронштейна или установите ее на лицевую сторону кронштейна, затем прикрутите элемент целиком. Уставьте крышку поверх концевого элемента. Шайба натяжения необходима для коррекции корда натяжения.

Элемент натяжения с простыми кронштейнами и раздвижными (17-20 мм)

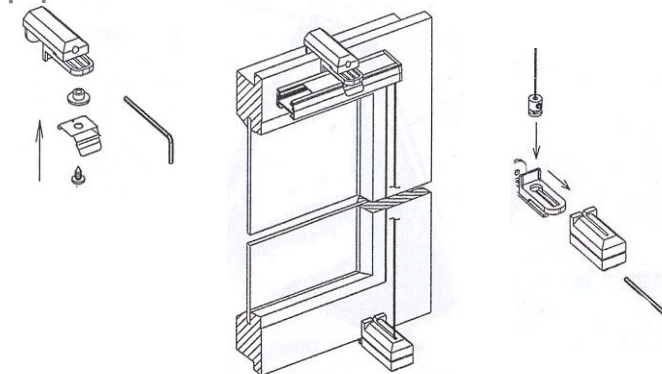


## Установка

Монтаж на оконный профиль

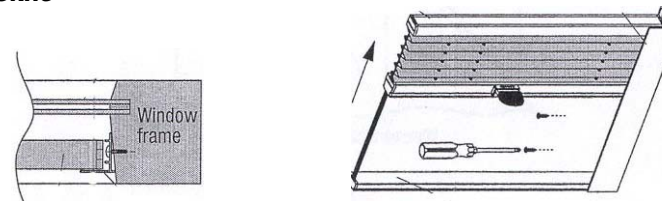
с оконным фиксатором

Зафиксируйте клипсу на фиксаторе, вставьте ползунок в паз фиксатора и плотно прикрутите его. Используя шестигранный ключ, прикрепите фиксатор на оконный профиль.



с оконным креплением троса

Вставьте штору в верхний фиксатор и откройте ее. Определите уровень фиксатора для направляющего троса и закрепите его на нижнем оконном профиле. Вставьте крепежное кольцо в фиксатор для направляющего троса и потяните его вперед. Туго натяните трос и зафиксируйте при помощи шестиугольного ключа, затем укоротите в соответствии с требуемой длиной. Двигая крепежное кольцо, увеличьте дистанцию до окна. Наденьте заглушку крышки. **установка шторы с боковым профилем на наклонное окно**



Совместите боковой профиль с верхним и нижним, зафиксируйте это положение и закрепите боковой профиль.

**Важно:** в моделях P2400/2410 (с натягивающей пружиной?) до установки бокового профиля, обязательно соберите штору.

